

Bezpečnost. Design. Důvěra.



step

safety vinyl

creating better environments

forbo

FLOORING SYSTEMS

Bezpečnost. Design. Důvěra.

Obsah

| | |
|---|----|
| Úvod: Bezpečnost. Design. Důvěra. | 2 |
| Vaše kroky; Jisté a Bezpečné | 3 |
| Vysvětlení protikluznosti | 4 |
| Step: produkty s univerzální funkčností | 5 |
| Průvodce klasifikací protikluzných podlah pro komerční a průmyslové prostory | 6 |
| Surestep- Original a Star | 8 |
| Surestep Wood, -Mineral, -Stone a -Texture | 10 |
| Safestep R11 a R12 | 12 |
| Safestep Aqua a Surestep Laguna | 14 |
| Čištění a údržba | 16 |
| Instalace | 17 |
| Ekologický vinyl společnosti Forbo-Flooring | 18 |
| Technické detaily kolekce Step | 20 |
| Skladba materiálu / Výhody | 21 |
| Další kolekce Forbo Flooring | 22 |

- 1. Bezpečnostní vinylová podlaha s garantovanými protikluznými vlastnostmi po celou dobu životnosti krytiny.**
- 2. Kolekce nabízí nejširší designovou nabídku v segmentu protikluzných podlahových krytin, bez omezení v oblasti funkčnosti podlahy.**
- 3. Každý design byl vytvořen tak, aby splňoval vizuální i protikluzné vlastnosti. Kolekce obsahuje 5 individuálních řad, které nabízí řešení pro jakýkoliv prostor, kde je požadována protikluzná podlaha.**
- 4. Kolekce poskytuje jedinečné i atraktivní řešení pro mokré prostory a to pro pohodlný a bezpečný pohyb jak bosou, tak i obutou nohou.**
- 5. Krytina obsahuje nové inovativní protikluzné částice „Step Crystals“, které zajišťují bezpečnost a přispívají k vytvoření čistého a svěžího designu vzorů , navíc prokazatelně usnadňují čištění.**
- 6. Nový revoluční koncept podlahové krytiny optimalizuje její environmentální výkon díky použití recyklovaného obsahu a recyklovaných částí v jejím složení.**





Vaše kroky; Jisté a Bezpečné (Sure and Safe)

surestep®

Udržitelná protikluznost R10: všechny produkty Surestep jsou protikluzné díky obsahu protikluzných částic a mohou být použity ve všech typech prostor se zvýšeným rizikem uklouznutí. Surestep nabízí trvalou funkčnost a uchování krásného vzhledu při snadném pravidelném čištění.

Typické prostory;

Prostory s vysokou zátěží , chodby, rampy, speciální prostory jako např. kuchyňky, umývárny, toalety, dílny, veřejné prostory atd.

Kolekce;

Surestep Original, - Star, - Wood, - Stone, - Mineral a - Texture.

Nejdůležitější normy týkající se protikluznosti:

EN13845 / DIN 51130 (R10).

safestep®

Produkty Safestep jsou použitelné v místech se zvýšeným rizikem uklouznutí, vzhledem k náhodnému nebo trvalému znečištění podlahy. V těchto prostorách nelze předcházet rozlití tekutin kvůli charakteru práce zde prováděné. Intenzita činnosti pak určuje použití nejvhodnějšího typu produktu.

Typické prostory;

Profesionální kuchyně, lehká průmyslová výroba potravin, květinářství, zahradní centra.

Kolekce;

Safestep R11, Safestep R12.

Nejdůležitější normy týkající se protikluznosti:

EN13845 a DIN51130.

wetroom mokrý prostor

Produkty řady Wetroom jsou určeny pro použití v trvale mokrých prostorách, kde často teče voda a je zde běžný pohyb naboso; nebo v kombinaci naboso a v obuvi.

Typické prostory;

Sprchy, spa/okolí bazénu, šatny, převlékárny.

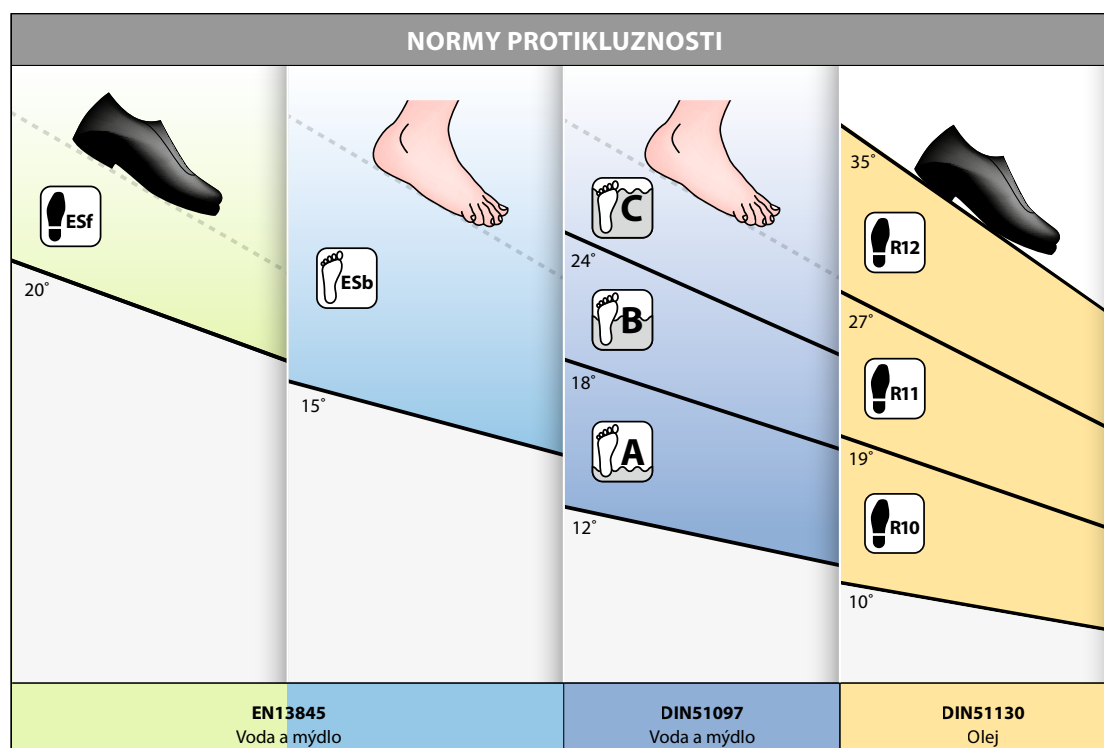
Kolekce;

Surestep Laguna, Safestep Aqua.

Nejdůležitější normy týkající se protikluznosti:

EN13845 a DIN51097 pro pohyb bosou nohou na mokřém podkladu.

Vysvětlení protikluznosti



Všechny

Surestep Laguna
Safestep Aqua

Surestep Laguna (B)
Safestep Aqua (C)

Všechny Surestep
R10 Safestep R11
Safestep R12
Safestep Aqua R10

Aby krytina splňovala normu EN 13845, musí mít udržitelnou protikluznost po celou dobu své životnosti, založenou na obsahu protikluzných částic v celé tloušťce materiálu. Tato norma určuje požadavky, které musí být splněny, aby byla zajištěna trvalá protikluznost různých stupňů intenzity použití. Všechny podlahoviny Step normu EN13845 splňují.

Protikluznost podlah je často hodnocena s využitím R-škály, která je spojena s normou DIN 51130. Měření probíhá pomocí rampy pokryté olejem a nakloněné v různých úhlech, čímž se určují různé třídy protikluznosti. Podlahová krytina Step zahrnuje nejdůležitější třídy R10 až R12 v komplexní kolekci produktů určených pro použití v podmínkách, kde se pohybují lidé v obuvi.

Na produkty použité v oblastech, kde se chodí naboso, se vztahuje norma DIN51097. Zkušební metoda je podobná jako u normy DIN 51130, ale tentokrát je materiál pokrytý roztokem "mýdla a vody" a zkušební metoda tak více odpovídá reálných podmínkám v prostorách, kde se lidé pohybují naboso. Kolekce Step také nabízí jedinečná řešení až pro nejvyšší třídu v bezpečnosti pohybu bosou nohou. Zvolením správné krytiny Step pro správnou oblast použití je možné významně snížit riziko nehod způsobených uklouznutím.

Step: produkty s univerzální funkčností

Vrstvená konstrukce produktu Step navržená společností Forbo Flooring nabízí nejlepší vlastnosti heterogenního vinylu poskytující optimální funkčnost.

Přednost krytiny Step spočívá v kompaktní kalandrované rubové vrstvě umožňující vysoké statické i dynamické zatížení a minimální zbytkový otlak. Navíc rubová strana našich produktů Step se skládá ze 70% z kontrolovaného recyklovaného materiálu, čímž je zajištěn také environmentální výkon. Pružné vyztužení vrstvou skelného rouna nabízí optimální rozměrovou stálost. Důležitá funkční kritéria materiálu Step jsou soustředěna ve vrchních vrstvách produktu.

Horní vrstva krytiny obsahuje recyklované částice Step Crystals. Povrchová úprava PUR zajišťuje hedvábně matný povrch, který optimalizuje zachování vzhledu produktu, jež je garantován po celou dobu životnosti krytiny. Dokonce i v podmínkách velmi vysoké zátěže jsou vlastnosti údržby na světové úrovni a krása produktu není ohrožena v průběhu jeho životnosti. Povrchová úprava PUR je pevná, odolná vůči poškrábání a poskytuje navíc také optimální odolnost vůči skvrnám i chemickým látkám, což je požadováno v mnoha oblastech použití. Většina produktů Step je k dispozici s embosováním PUR Pearl: přirozeně matný povrch má strukturu, jež umožňuje snadné

čištění i údržbu a odpuzuje nečistoty na velmi vysoké hygienické úrovni. Reliéfní struktury materiálu Step pro mokré prostory jsou navrženy pro daný účel: organický a hygienický povrch je komfortní a zároveň velice atraktivní. Společnost Forbo vytvořila všechny produkty Step tak, aby měly co nejčistší vizuální vzhled, aniž by byla ohrožena funkčnost produktu. Z tohoto důvodu byly vyvinuty částice Step Crystals, které jsou používány pro mnoho našich designů.

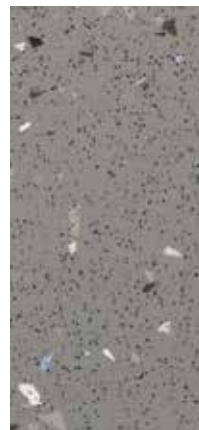
Částice Step Crystals nabízí čistý designový vzhled a díky malé velikosti částic se ještě více sníží špinivost krytiny. Navíc částice Step Crystals představují také ekologickou volbu, protože jsou vyrobené z recyklovaného materiálu. Byly provedeny také další změny designu, aby se vyčistil a rozjasnil vzhled částic používaných v našich produktech (viz. obrázek).

Na rozdíl od všech produktů kolekce Surestep Design, jako např. Wood, -Stone, -Mineral a – Texture, jsou všechny barevné produkty Step vyrobené s nášlapnou vrstvou z čistého probarveného PVC.

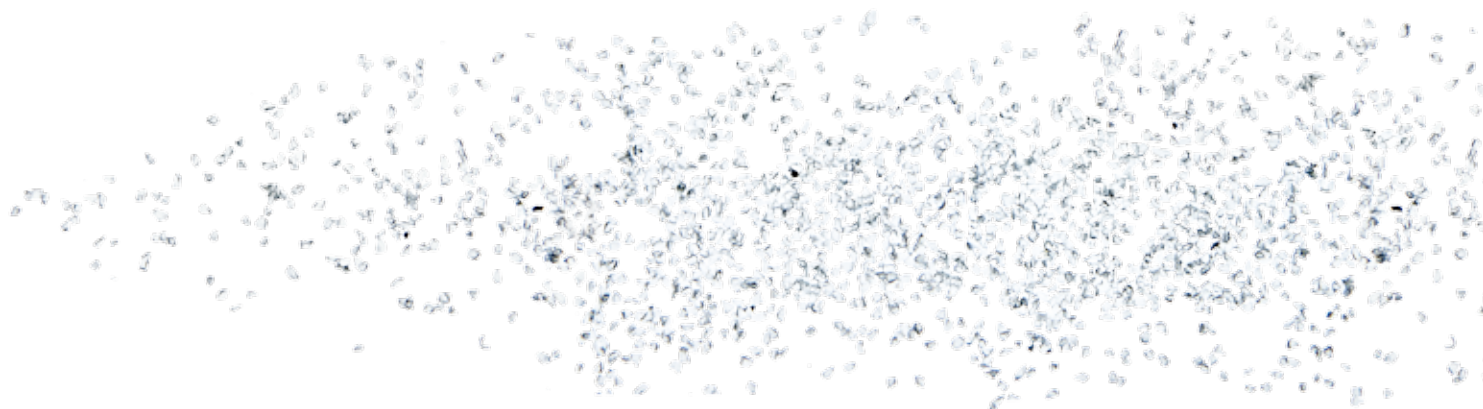
Step je:

- Odolná protikluzná podlahová krytina...
- která se velmi dobře čistí a udržuje...
- s flexibilním vyztužením vrstvou skelného rouna pro vynikající rozměrovou stálost...
- která má matný povrch pro přirozený vzhled...
- se širokou škálou barev a přírodních designů pro kreativní řešení...
- která může být snadno kombinována s dalšími podlahovými krytinami společnosti Forbo.

Předtím



Nyní



Co kde použít

Nová kolekce protikluzného vinylu Forbo Step poskytuje kompletní nabídku podlahových krytin, které jsou vytvořené tak, aby splňovaly bezpečnostní požadavky v široké řadě oblastí použití. Všechny produkty v kolekci Step splňují a dokonce překračují přísné požadavky zdravotně-bezpečnostního nařízení (HSE) a Evropské normy.



surestep® R10

Prostory s obecným využitím a se zvýšeným nebezpečím uklouznutí

- Obecné pracovní prostory
- Mokrý sklepy ve výrobné potravin a nápojů
- Kuchyně: rozmrazování, příprava kávy, hotely a stanice
- Příjem baleného zboží (masa)
- Plochy pro balené zboží
- Sklady pro balení zboží a obecné skladovací prostory
- Parkovací plochy
- Školní prostory: WC, kuchyně
- Zdravotnictví: sterilizace, šití, sekce, mytí / koupelna
- Mokrý prostory ve výrobě potravin a nápojů
- Kuchyně, jídelny
- Outlety, komerční prostory
- Pokoje ve zdravotnictví / sociální péči
- Skladovací prostory
- Školy a školky
- Provozní infrastruktura

safestep® R11

Prostory se zvýšeným nebezpečím uklouznutí vzhledem k trvalému či náhodnému znečištění

- Gurmánská kuchyně vydávající do 100 jídel denně
- Společné kuchyně pro stravování ve veřejných prostorách
- Lednice pro balené zboží
- Příjem a provoz masných výrobků
- Prádelny s místy, kde se manipuluje s mokřým prádlem
- Potravinářská výroba
- Keramický průmysl: mokré mletí, mixování a lisování
- Výroba a zpracování skla a kamene
- Zpracování mléka, výroba sýrů
- Produkce čokolády a cukrářská výroba
- Výroba pekárenských produktů
- Mokrý prostory ve výrobě potravin a nápojů
- Kuchyně, jídelny
- Školy: učebny pro řemesla a dřevoobráběcí stroje a další specializované místnosti
- Lednice, mrazicí místnosti, chladírny, mrazírny
- Outlety, komerční prostory
- Pokoje ve zdravotnictví / sociální péči
- Prádelny
- Textilní a kožedělný průmysl
- Keramický průmysl
- Výroba a zpracování skla a kamene
- Betonové stavby
- Chemické a tepelné zpracování železa a kovu
- Zámečnické práce, zpracování kovů, kovodílny
- Dílny pro údržbu vozidel
- Dílny pro údržbu letadel
- Provozní infrastruktura



safestep® R12

Využití v lehkém průmyslu

- Výroba a zpracování většiny mléčných výrobků
- Výroba pekařských, cukrářských a souvisejících produktů
- Porážka a zpracování masa
- Rostlinná výroba
- Gurmánské kuchyně vydávající přes 100 jídel denně
- Lednice pro nebalené zboží
- Lakovny s mokrým broušením
- Keramický průmysl: prostory pro odlévání a glazování
- Čistírny odpadních vod
- Mimo venkovní nakládací a šikmé rampy, prostory pro čerpání paliva
- Výroba margarínu, jedlých tuků a olejů
- Zpracování mléka, výroba sýrů
- Čokoládovny a cukrářská výroba
- Kuchyně, jídelny
- Lednice, mrazicí místnosti, chladírny, mrazírny
- Outlety, komerční prostory
- Textilní a kožedělný průmysl
- Lakovny
- Keramický průmysl
- Skladovací prostory
- Chemické ošetření železa a kovu
- Zámečnické práce, zpracování kovů, kovodělny
- Dílny pro údržbu vozidel
- Čistírny odpadních vod
- Hasiči
- Provozní infrastruktura

surestep® laguna

Mokré prostory, především pro pohyb naboso, příležitostně v obuvi

- Trvale mokré prostory, převážně pro pohyb naboso, ale také v obuvi
- Šatny v kombinaci se vstupem v obuvi
- Koupelny/umývárny v kombinaci se vstupem v obuvi

safestep® aqua

Sprchy, okolí bazénů

- Trvale mokré prostory, vstup naboso a v měkké obuvi
- Pohyb ve sprchách
- Prostory pro hydroterapii
- Vnitřní bazény

surestep® original

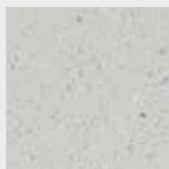
Surestep® Original

Svěží alternativa tradičního vzhledu protikluzného vinylu s velmi odolnou nášlapnou vrstvou ze 100% PVC. Vylepšený, čistší a jasnější vzhled. Paleta 24 barev založená na sladěném stupňování barevnosti/odstínů/ sytosti/světlosti.

R10, ESf, TRRL≥36, Rz≥20



171082
snow



171422
trout



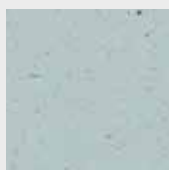
171032
smoke

171442
jade

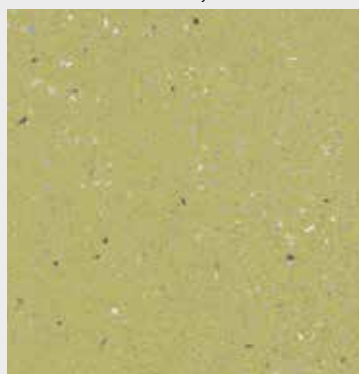
Surestep® Star

Inovativní, tlumená a sofistikovaná řada. Holografické čipsy přidávají přírodním a neutrálním tónům barvu. Barevné tóny dneška, všechny s nádechem šedé, poskytují originálně rafinovanou identitu. Nášlapná vrstva je ze 100% PVC s přidáním velkými holografickými čipsy. Vylepšený čistší vzhled. Částice barevně ladí s terrazzem/ přirozeným podkladem každého dekoru. Neutrální a přírodní tóny dneška jsou k dispozici ve 13 barvách.

R10, ESf, TRRL≥36, Rz≥20



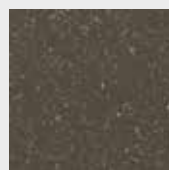
171302
pale



171842
pistachio



171442
jade



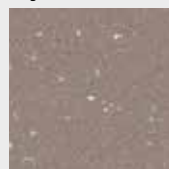
171282
dragon



171712
sky



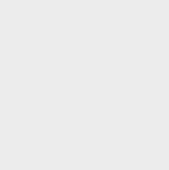
171952
elephant



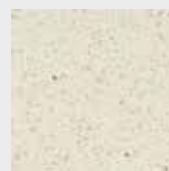
171812
taupe



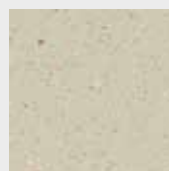
171842
pistachio



171262
umber



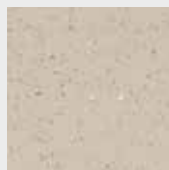
171132
bianco



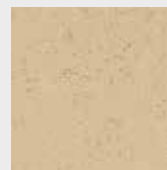
171362
clay



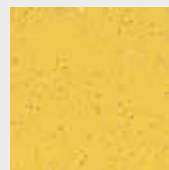
171562
pepper



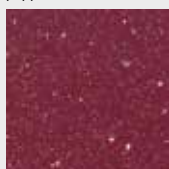
171512
oyster



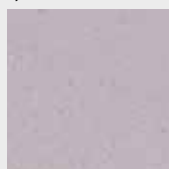
171222
dune



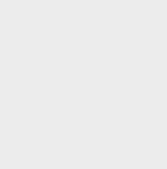
171532
sun



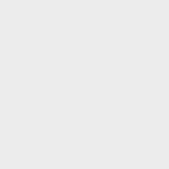
171602
plum



171332
violet



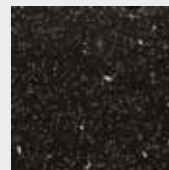
171732
storm



171642
cloudy



171962
steel



171992
charcoal



171782
night



176362
clay



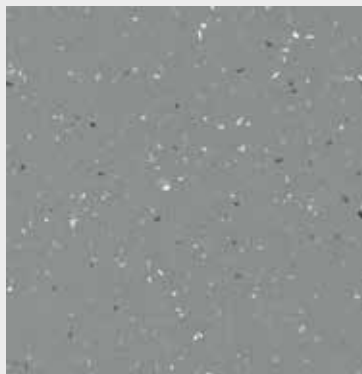
176082
snow



176032
smoke



176422
trout



176072
pewter



176922
concrete

176082 | 176072
snow | pewter



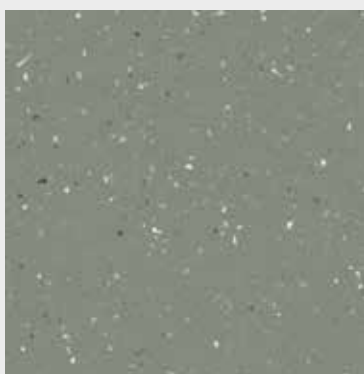
176262
umber



176952
mercury



176692
mouse



176412
forest



176272
raisin



176982
carbon



176282
dragon



176952
mercury

176412
forest

Surestep® Wood

Přirozený realistický design, mající blízko k přírodě, navržený pro prostory s přívětivou atmosférou. Oblíbené dekory dřeva pokračují, ale všechny mají čistší a jasnější vzhled dřeva s prakticky neviditelnými částicemi Step Crystals zajišťujícími protikluznost. Řadu mimo jiné doplňují dekory abstraktního dřeva, celoplošné dezény jak pro velmi malé (např. spíže), tak i pro velké prostory. Vzory ladí i s ostatními dekory dřeva a kamene v portfoliu produktů Forbo, ať již jsou ve formátu pásů či dílců.

R10, ESf, TRRL≥36, Rz≥20

Surestep wood decibel

Všechny vzory jsou na vyžádání k dispozici také v akustické verzi jako Surestep Wood Decibel, který nabízí kročejovou neprůzvučnost 17dB. Kombinace klasických dřevin, které poskytují rovněž protikluzný ekvivalent pro přilehlé prostory.

R10, ESf, TRRL≥36, Rz≥20.

Surestep® Stone

Věrné dekory kamene s moderním designem pro moderní prostory. V nabídce je jak řada dekorů betonu, tak černo bílá celoplošná varianta granitu. Dekory se vzhledem tvrdého a pevného kamene, v jasných barvách, světlých i tmavých, chladných i teplých, obohacených částicemi Step Crystals i karborunda pro realistický vzhled.

R10, ESf, TRRL≥36, Rz≥20.

Surestep® Mineral

Jedinečný minerální design; malé tečky s ornamentálním pohybem pro velké prostory. Originální nový trend cíleného designu s unikátním vzhledem. Čipsy v transparentní nášlapné vrstvě vytváří hloubku a propůjčují podlaze rafinovanost.

R10, ESf, TRRL≥36, Rz≥20.

Surestep® Texture

Trendově zaměřený design působící decentním textilním dojmem, pro jemný a elegantní vzhled a pocit. Texturované embosování vybízí k dotyku a zdůrazňuje příjemný vzhled. Přirozená barevná škála s obsahem částic Step Crystals vytváří nenápadnou, leč nekompromisní bezpečnostní protikluznou podlahu.

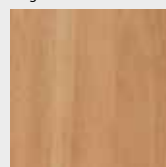
R10, ESf, TRRL≥36, Rz≥20.



18802 elegant oak



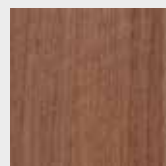
18802 elegant oak



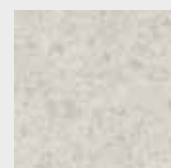
18462 middle beech



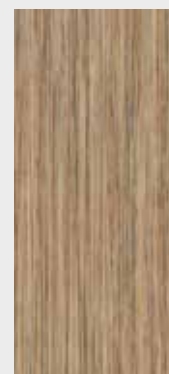
18242 sunny beech



18662 pear



17092 white granite



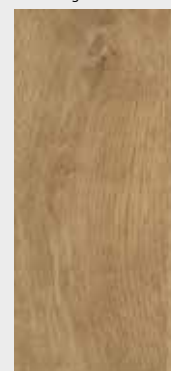
18552 natural seagrass



18542 white seagrass



18942 natural oak



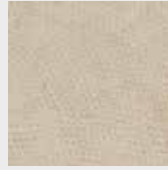
18942 natural oak



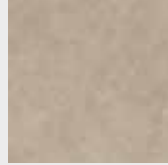
18362 chestnut



89922 cloud



89912 opal



17112 sand concrete



17112 sand concrete



89922 cloud



89932 sepia



17142 warm concrete



17162 grey concrete



89022 cotton



89032 linnen



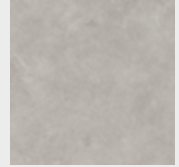
89082 felt



89982 shadow



17132 blue concrete



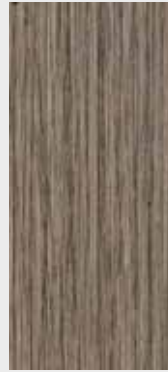
17122 cool concrete



89012 leather



89012 leather



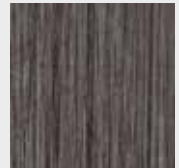
18562 grey seagrass



17072 anthracite granite



89092 indigo



18572 black seagrass



18932 rustic oak



18792 dark oak



18562 grey seagrass



17172 black concrete

safestep® R11

Safestep® R11

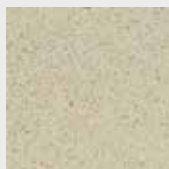
Řada 8 barev, které odpovídají cílovým oblastem použití – včetně profesionálních kuchyní - pro hygienický a čistý vzhled. Všechny barvy řady R11 ladí s barvami kolekce Surestep. Stejně jako u dekorů Surestep® Original, a v porovnání s jinými protikluznými kolekcemi, je množství černých částic sníženo tak, aby byl vzhled podlahy mnohem přívětivější. V kombinaci s vysokou úrovní protikluznosti a vysokými hygienickými standardy je Safestep R11 ideální pro prostory se zvýšenou potřebou protikluzné podlahy. Bezpečný a odolný, s povrchovou úpravou PUR Pearl™ pro snadné čištění a údržbu. K dispozici v 8 barvách.

R11, ESf, TRRL≥40, Rz≥45

Safestep® R12

Řada 4 barev, které odpovídají cílové oblasti použití v prostorách lehkého průmyslu. Barevná škála dobře kryje nečistoty. Všechny barvy ladí s dekory Surestep a Safestep R11. Trvalá, vysoká úroveň protikluznosti R12 zajišťuje protikluznost podlahy i v těch nejextrémnějších podmínkách.

R12, ESf, TRRL≥50, Rz≥60



174362
clay



174262
umber



174642
cloudy



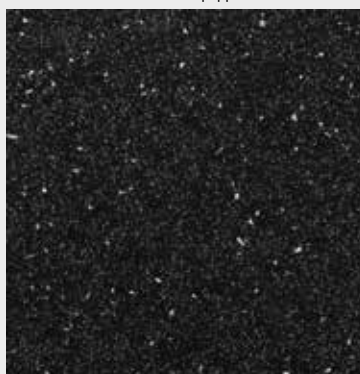
174642
cloudy



174962
steel



174562
pepper



174992
charcoal



174262
umber



174032
smoke



174952
elephant



174992
charcoal

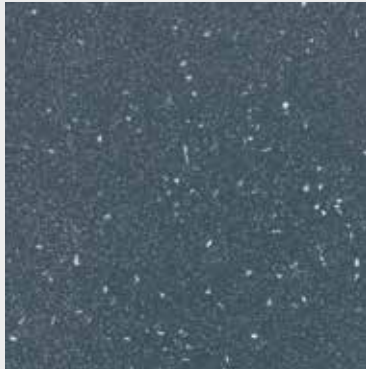


175032
smoke

175032
smoke



175952
elephant



175962
steel



175992
charcoal

Inovace v podlahách určených pro mokré prostory. Společnost Forbo v tomto případě vytvořila to nejlepší při kombinování funkčnosti a designu. Oba produkty jsou k dispozici ve svěží, moderní barevné škále, jež se hodí pro cílovou oblast použití.

Surestep® Laguna

Tento produkt kombinuje protikluznost při chůzi bosou i obutou nohou v prostorách, kde se často setkáváme s obojím. Produkt splňuje všechny relevantní normy pro obě prostředí a může tak být použitý pro přechodové zóny, jako jsou šatny a společné prostory. Decentní, špinu kryjící částice jsou součástí vzhledu krytiny a přináší tak čistý a svěží vizuál.

Třída B, R10, Třída ESb a ESf, TRRL≥36, Rz≥20.

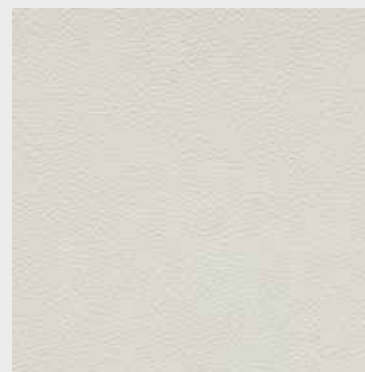
Safestep® Aqua

Tento moderní, organický design s novou, unikátní embosovanou strukturou byl vytvořen pro mokré prostory a chůzi naboso (nebo v obuvi s měkkou podrážkou). Flexibilní produkt, který může být snadno instalován v souladu se specifickými nároky těchto prostor; ale co je nejdůležitější, že odpovídá nejvyšší třídě pro bezpečný pohyb bosou nohou. Čistá a moderní kolekce splňuje hygienické a senzitivní požadavky odpovídající oblastem použití, jako jsou koupelny a okolí bazénů.

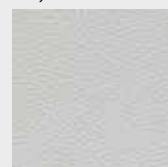
Třída C, R10, Třída ESb, TRRL≥36, Rz≥20.



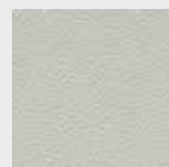
180012 misty



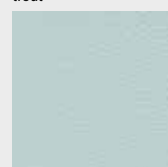
180012 misty



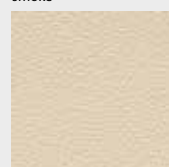
180262 trout



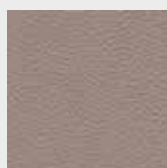
180152 smoke



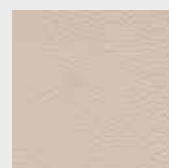
180292 pale



180182 tender



180232 taupe



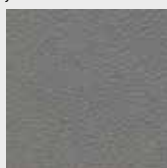
180202 oyster



180322 jade



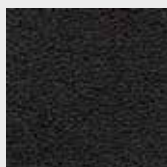
180052 slateblue



180092 elephant



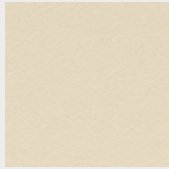
180352 steel



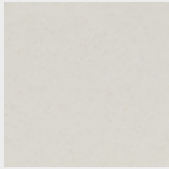
180122 charcoal 180052 slateblue



180052 slateblue 181262 trout 180352 steel



181182
tender



181012
misty



181202
oyster



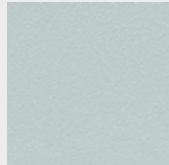
181202
oyster



181262
trout



181152
smoke



181292
pale



181232
taupe



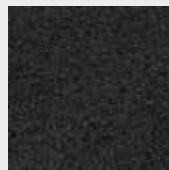
181232
taupe



181092
elephant



181352
steel



181122
charcoal



181052
slateblue

Step – Čištění a údržba

Kolekce protikluzných vinylových podlahovin Forbo se snadno čistí a udržuje díky jejich hladké a vysoce odolné povrchové úpravě PUR a PUR Pearl.

surestep®

Čištění po pokládce

Odstraňte všechny nečistoty, prach a špinu z podlahy a pak vyčistěte neutrálním čisticím prostředkem. Pro větší prostory je možné použít kombinovaný vysavač s kartáčem nebo rotační kotoučový stroj s vhodným padem. Setřete špinavou vodu mopem nebo vysavačem pro mokré vysávání, vytřete čistou vodou a mopem. Nechte podlahu uschnout.

Pravidelné čištění

Setřete podlahu prachovým mopem s prachovou utěrkou nebo podlahu vysajte. Odstraňte skvrny vlhkým mopem.

Vyčistěte podlahu pomocí prostředku Spray a jednokotoučového stroje s leštícím padem, použijte Spray, kde je třeba.

Periodické čištění

Vyčistěte podlahu prostředkem Cleaner a jednokotoučovým strojem s hrubým padem.

Setřete špinavou vodu mopem nebo vysavačem pro mokré vysávání.

Vytřete podlahu čistou vodou a mopem.

Nechte podlahu uschnout.

safestep® R11, safestep® R12, safestep® aqua, surestep® laguna

Čištění po pokládce

Odstraňte všechny nečistoty, prach a špinu z podlahy. Důkladně podlahu zametejte nebo vysajte a pak vyčistěte neutrálním čisticím prostředkem a kartáčem. Pro větší prostory je možné použít kombinovaný vysavač s kartáčem nebo rotační kotoučový stroj s vhodným kartáčovým padem, nejefektivnější bude např. Rotowash/Multiwash. Setřete špinavou vodu mopem nebo vysavačem pro mokré vysávání, opláchněte a nechte podlahu uschnout.

Pravidelné čištění

Zametením nebo vysátím odstraňte z podlahy všechny volné nečistoty a špinu.

Manuální čištění – vydrhněte podlahu kartáčem a neutrálním čisticím prostředkem (pH 7-8). Setřete špinavou vodu mopem nebo vysavačem pro mokré vysávání.

Strojové čištění – pro velké plochy je nejlepším řešením čištění pomocí kombinovaného vysavače s kartáčem nebo rotačního kotoučového stroje s vhodným padem, např. Rotowash/Multiwash. Pokud je podlaha silně znečištěná, může se použít silnější prostředek s pH kolem 10. Poté je třeba podlahu důkladně opláchnout čistou vodou.

Periodické čištění

Čistěte podlahu periodicky za použití manuálních nebo strojových metod popsaných výše. Silně znečištěné podlahy je možné čistit koncentrovanými čisticími prostředky. Nechte tyto prostředky působit několik minut na podlaze před drhnutím. Poté důkladně opláchněte čistou vodou. Jako alternativní metodu je možné také použít vysokotlaké čištění, nicméně je třeba zabránit působení nadměrného množství vody na podlahu.

Pozn. Na produkty kolekce Step nepoužívejte leštidla nebo vosky, protože by mohly snížit protikluzné vlastnosti podlahy.

Více informací naleznete na: www.forbo-flooring.cz



Step Instalace



Soklové lišty

Soklové lišty se používají pro zakrytí přechodů mezi horizontálními a vertikálními povrchy instalováním pásku materiálu do profilu mezi zemí a zdí. Při pokládce lišt vždy používejte kontaktní lepidlo citlivé na tlak, jak pro instalaci profilu, tak i krycího pásku a ujistěte se, že materiál je pevně přitisknutý do správné polohy. Pečlivě zkontrolujte návod na použití lepidla. Vertikální i horizontální spoje vinylu mohou být svařeny za tepla pomocí svařovací šňůry.

Odtoky

- Doporučujeme použít odtokové vpusti s upínacími kryty
- Minimální spád k odtokům v mokřých prostorách je 1%
- Odtoky je třeba umístit minimálně 30 cm od zdi
- Některé předpisy umožňují i 15 cm, ale větší vzdálenost usnadňuje instalaci



Nové barevné špinu kryjící svařovací šňůry

Pro každý dekor kolekce byla vyvinuta odpovídající svařovací šňůra. Všechny svařovací šňůry jsou součástí hierarchie vinylových svařovacích šňůr a mohou být použity pro vícero dekorů podlahových krytin. K dispozici je 10 nových barevných svařovacích šňůr.

Spoje u linolea a vinylu mohou být svařené za tepla. Pro každý materiál je třeba použít správný typ svařovací šňůry. Spoje se nejprve vydrážkují, většinou 2/3 z celkové tloušťky. Po pečlivém čištění se provede svaření za pomoci horkovzdušné svařovací pistole a speciální trysky. Nakonec je třeba šňůru pečlivě ve dvou krocích seříznout. Nejprve se za pomoci podlahářského nože ve tvaru půlměsíce a sáněk seřízne přebytečný materiál šňůry. Poté, co spoj zcela vychladne, se provede druhé seříznutí ovšem pouze nožem v tvaru půlměsíce. Pro vytváření pravých úhlů u vinylů je k dispozici speciální trojúhelníková svařovací šňůra. Tento typ také vyžaduje před svařením drážkování, ale finální seříznutí svařeného spoje může být vynecháno. Vždy dbejte pokynů výrobce dodaných spolu se svařovací šňůrou.

Pokyny pro pokládku

Na rubu každého pásu krytiny Step jsou natištěné šipky, ukazující směr výroby a dále pokyny pro směr pokládky. Instrukce pro směr instalace jednotlivých pásů jsou také uvedeny na etiketě dané role.



• Celoplošné designy: protisměrná instalace

Surestep – Original, Star, Stone, Mineral, Laguna

Safestep – R11, R12, Aqua

• Směrové designy: stejnosměrná instalace

Surestep – Wood, Texture

Lepidla

Doporučené lepidlo pro pokládku kompaktního (i akustického) vinylu v pásech je:

- 540 Eurosafe Special
- Bez rozpouštědel; určené pro zátěžové vinyly
- 640 Eurostar Special
- Bez rozpouštědel; Nízkoemisní
- Doporučené lepidlo se může lokálně lišit s ohledem na dodavatelské smlouvy.

Více informací o servisních produktech a systémových řešeních najdete na stránkách www.forbo-flooring.cz

Ekologický protikluzný vinyl společnosti Forbo-Flooring

Se zaměřením na zlepšení LCA můžeme další klíčové body vývoje nové kolekce krytiny Step shrnout následovně:

Interní recyklace odpadu z výroby protikluzného vinylu (doposud odpad recykloval externí partner).

- Zvýšení podílu recyklovaného obsahu v rubové straně z 39% na 70%.
- Celkové zlepšení díky použití částic Step Crystals; recyklovaný vedlejší produkt, nižší energie na výrobu, menší špinivost a z toho vyplývající menší spotřeba vody při používání krytiny.

Všechny další argumenty společnosti Forbo pro udržitelný rozvoj přetrvávají:

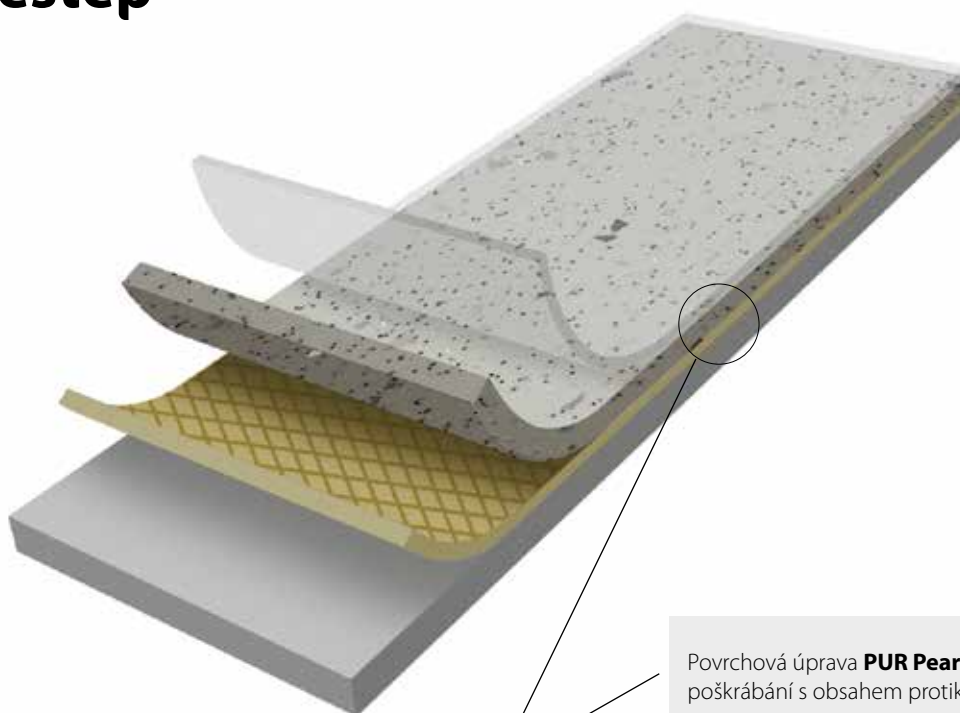
- Lepší pro kvalitu vnitřního ovzduší; splňuje AgBB a TVOC <250 g/m³
- V souladu s nařízením o látkách REACH
- Vyrobeno s použitím 100% zelené elektřiny
- Pro tištění dekorů jsou používány vodou ředitelné barvy
- Nízké požadavky na čištění a údržbu, snížená spotřeba vody a čisticích prostředků.
- Metoda čištění Forbo Spray je vhodná pro všechny produkty kategorie R10, je 100% biologicky odbouratelná, neobsahuje chlor a je pH neutrální
- Step je 100% recyklovatelný produkt





surestep®
safestep®

Skladba materiálu



Povrchová úprava **PUR Pearl** odolná vůči poškrábání s obsahem protikluzných částic

Transparentní a probarvená nášlapná vrstva s protikluznými částicemi

Skelné rouno pro rozměrovou stálost

Kompaktní rubová strana s 70% recyklovaného obsahu

Výhody

Step je odolná podlahová krytina, kombinující vynikající protikluznost (až do úrovně R12) s širokou nabídkou designových možností. Povrchová úprava PUR Pearl poskytuje vynikající trvalý vzhled a funkčnost.

- R10, R11 a R12 se zvýšeným protikluzným výkonem
- Většina produktů má povrchovou úpravu PUR Pearl, která usnadňuje čištění a údržbu
- Matný povrch pro vylepšenou odolnost vůči otěru a přirozený vzhled
- Transparentní nebo probarvená odolná nášlapná vrstva pro dlouhotrvající krásný vzhled
- Vysoký obsah recyklovaného PVC
- Široká designová škála
- Volitelně s nebo bez filcové rubové strany pro lepší přilnavost

Další kolekce Forbo Flooring



allura



eternal



marmoleum



Luxusní vinylové dílce Allura

Celá nová kolekce Forbo Allura prezentuje dokonalý detail realistických přírodních a abstraktních designů, které byly vytvořeny nejmodernějšími výrobními technikami a procesy tak, aby vzniklo nejrealističtější a přirozené vyjádření materiálů v luxusních vinylových dílcích. K dispozici je 5 individuálních kolekcí, od těch určených k lepení po volně položitelné dílce či click systém.

Eternal

Eternal je univerzální zátěžová vinylová podlahová krytina společnosti Forbo. V kolekci Eternal naleznete vynikající kombinaci nejmodernějších vzorů ve výrazné, trvanlivé a účelné kolekci pro jakoukoliv aplikaci. Kolekce představuje vyváženou škálu dekorů dřeva, kamene a abstraktních vzorů v ucelené, moderní barevné paletě, která jistě vhodně doplní design vašeho interiéru.

Přírodní linoleum – Marmoleum®

Jako světový lídr v linoleu společnost Forbo nabízí širokou škálu přírodního linolea a také linoleum pro aplikaci na nábytek a stěny. Více než sto let zkušeností a moderní výrobní technologie dávají vzniknout nejtrvanlivější a nejekologičtější dostupné pružné podlahové krytině. Vyráběno je z lněného oleje, pryskyřice, dřevité moučky, vápence, přírodních pigmentů a jutové textilie. Linoleum je skutečně přírodní produkt, který může být instalován v mnoha komerčních i bytových interiérech.



entrance flooring



flotex



tessera



Vstupní čisticí zóny

Vytváření lepšího prostředí začíná u vchodu do každé budovy. Vhodná vstupní rohož je první zábranou, která zamezuje vnesení vody, písku, bahna a nečistot do budovy. Vstupní systémy Coral® jsou navrženy tak, aby pohlcovaly vlhkost, stíraly nečistoty z bot a koleček, které by si jinak našly cestu do budovy. Vstupní systémy se rovněž postarají o snížení nákladů na čištění i údržbu a zajistí udržení krásného vzhledu podlah dál v budově.

Sametový vinyl Flotex®

Podlahové krytiny Flotex® jsou high tech textilní krytiny, které se vyznačují tím, že kombinují pohodlí a pocit tepla pod nohama s vynikajícími vlastnostmi pro čištění a hygienu. Hustý povrch z vláken vysoce kvalitního nylonu 6.6 (více než 70 milionů na čtvereční metr) vytváří odolnou a extrémně trvanlivou podlahu, která snáší vysokou zátěž a hustý provoz. Dekory kolekce Flotex® jsou k dispozici ve velkém množství barevných variant. Digitální tisk zajišťuje zářivé a přirozené barevné tóny, díky nimž je možné vytvořit nekonečné množství vzorů a kolekcí.

Kobercové čtverce Tessera®

Společnost Forbo nabízí širokou řadu moderních vysoce kvalitních všívaných smyčkových kobercových čtverců s klasickou smyčkou, s kombinací klasické a střížené smyčky nebo pouze se stříženým vlasem. Všechny varianty jsou určeny pro kanceláře a místa pro trávení volného času. S více než 20 kolekcemi zahrnuje nabídka široké spektrum designů, cen a kvalit, které se mohou směle rovnat s jakoukoliv konkurenční nabídkou.

Forbo Flooring Systems je součástí skupiny Forbo Group, světového lídra v oblasti podlahových krytín, lepidel a pásových systémů. Nabízí celou řadu podlahovin pro komerční i bytové použití. Vysoce kvalitní linoleum, vinyly, koberce, sametový vinyl a vstupní podlahové systémy kombinují funkčnost, barevnost i design a přinášejí tak komplexní řešení pro každý interiér.

0000000/000000

Forbo s.r.o.
Novodvorská 994
142 21 Praha 4
Česká republika
Tel: +420 239 043 011
Fax: +420 239 043 012
info@forbo.cz
www.forbo-flooring.cz

creating better environments



FLOORING SYSTEMS